

COPYRIGHT © Hangzhou EZVIZ Software Co., Ltd. KÕIK ÕIGUSED KAITSTUD.

Kogu teave, sealhulgas sõnastused, pildid ja joonised, kuulub ettevõttele Hangzhou EZVIZ Software Co., Ltd. (edaspidi „EZVIZ“). Seda kasutusjuhendit (edaspidi „juhend“) on keelatud mis tahes viisil ilma EZVIZ-i eelneva kirjaliku loata osaliselt või täielikult reprodutseerida, muuta, tõlkida ja levitada. Kui ei ole sätestatud teisiti, ei anna EZVIZ käesoleva juhendi kohta mingeid otseseid ega kaudseid garantiisid ega tagatisi.


Juhendi teave

Juhend sisaldab juhiseid toote kasutamiseks ja haldamiseks. Siin sisalduvad pildid, diagrammid, kujutised ja kogu muu teave on esitatud ainult kirjeldaval ja selgitaval otstarbel. Kasutusjuhendis sisalduvat teavet võidakse püsivara uuendamisel või muudel põhjustel etteatamatu muuta. Uusima versiooni saate hankida **EZVIZ™** veebisaidilt (<http://www.ezvizlife.com>).

Redaktsiooni kirje

Uus väljalase – jaanuar 2021

Kaubamärgid

EZVIZ™, ™, ja muud ettevõtte EZVIZ kaubamärgid ning logod on ettevõtte EZVIZ eri kohtualluvustes registreeritud omand. Muud allpool mainitud kaubamärgid ja logod kuuluvad nende vastavatele omanikele.

Õigusvastusest loobumine

KOHALDATAVA SEADUSEGA LUBATUD MAKSIMAALSES ULATUSES PAKUTAKSE KIRJELDATUD TOODET KOOS SELLE RIIST-, TARKVARA JA PÜSIVARAGA „SELLISENA, NAGU SEE ON“, KOOS KÕIGI VIGADE JA VIGADEGA NING EZVIZ EI ANNA OTSESEID EGA KAUDSEID GARANTIISID, SEALHULGAS ILMA PIIRANGUTETA TURUSTATAVUSE, RAHULDAV KVALITEET, SOBIVUS KONKREETSEKS OTSTARBEKS JA KOLMANDATE ISIKUTE ÕIGUSI MITTERIKKUMINE. EZVIZ, SELLE DIREKTORID, AMETNIKUD, TÖÖTAJAD JA AGENDID EI VASTUTA TEIE EES MITTE MINGIL JUHUL ERILISTE, KAUDSETE, JUHUSLIKE VÕI TULENEVATE KAHJUDE EEST, SH ÄRIKASUMI KAOTUSEST, ÄRITEGEVUSE KATKEMISEST VÕI ANDMETE VÕI DOKUMENTAASIOONI KAOTUSEST TULENEVATE KAHJUDE EEST, MIS ON SEOTUD SELLE TOOTE KASUTAMISEGA, ISEGI JUHUL, KUI EZVIZIT ON SELLISTE KAHJUDE VÕIMALIKKUSEST TEAVITATUD.

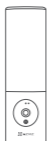
EZVIZI KOGUVASTUTUS MIS TAHES KAHJUDE EEST EI ÜLETA KOHALDATAVATE ÕIGUSAKTISEGA LUBATUD MAKSIMAALSES ULATUSES MINGIL JUHUL TOOTE ALGSET OSTUHINDA.

EZVIZ EI VASTUTA ÜHEGI KEHAVIGASTUSE EGA VARALISE KAHJU EEST TOOTE VÕI TEENUSE MITTETOOTAMISESE KORRAL, MIS TULENEB JÄRGMISEST: A) EBAÕIGE PAIGALDAMINE VÕI KASUTAMINE, MIS EI VASTA NÕUTULE; B) RIIKLIKE VÕI AVALIKE HUVIDE KAITSE; C) VÄÄRAMATU JÕUD; D) TEIE ISE VÕI KOLMAS ISIK, SH MIS TAHES KOLMANDA ISIKU TOODETE, TARKVARA, RAKENDUSTE JA MUU KASUTAMINE.

INTERNETIÜHENDUSEGA TOOTE PUHUL ON SELLE KASUTAMINE TÄIELIKULT TEIE ENDA VASTUTUSEL. EZVIZ EI VASTUTA MINGIL MÄÄRAL SELLE EBATAVALISE TOIMIMISE, PRIVAATSUSLEKETE VÕI MUUDE KAHJUDE EEST, MIS TULENEVAD KÜBERRÜNNAKUST, HÄKKERIRÜNNAKUST, VIIRUSKONTROLLIST VÕI MUUDEST INTERNETITURBE RISKIDEST; SAMAS PAKUB EZVIZ VAJADUSEL ÕIGEAEGSET TEHNILIST TUGE. ERI KOHTUALLUVUSUTES KEHTIVAD ERINEVAD JÄRELEVALVET JA ANDMEKAITSET REGULEERIVAD ÕIGUSAKTID. ENNE TOOTE KASUTAMIST KONTROLLIGE KÕIKI TEIE KOHTUALLUVUSUTES KEHTIVAD ASJAKOHASEID ÕIGUSAKTE, ET TOOTE KASUTUS VASTAKS KEHTIVATELE SEADUSTELE. EZVIZ EI VASTUTA TOOTE EBASEADUSLIKEL EESMÄRKIDEL KASUTAMISE EEST.

EELTOODU JA KEHTIVA ÕIGUSE VAHELISE VASTUOLU KORRAL KEHTIB VIIMANE.

Pakendi sisu



Kaamera (1 tk)



Puurimisšabloon (1 tk)

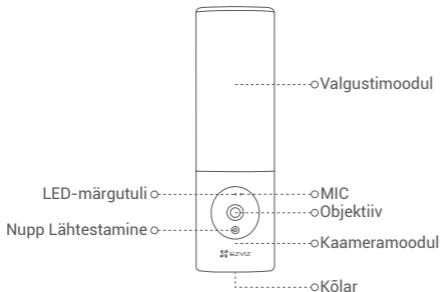


Kruvide komplekt (1 tk)



Lühijuhend (1 tk)

Põhisisu



Nimi

LED-märgutuli

Kirjeldus

- Püsiv punane: Kaamera käivitub.
- Aeglaselt vilkuv punane: Wi-Fi-ühendus nurjus
- Kiiresti vilkuv punane: Kaamera erandolek (nt mälukaardi viga).
- Püsivalt sinine: EZVIZ-i rakenduses vaadatakse videot.
- Aeglaselt vilkuv sinine: Kaamera töötab korralikult.
- Kiiresti vilkuv sinine: Kaamera on WiFi-ühenduse jaoks valmis.

Objektiiv

Objektiivi saab reguleerida 15 kraadi allapoole.

Kaameramoodul

Kaameramoodulit saab pöörata 10 kraadi vasakule ja paremale.

Nupp

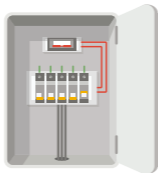
Lähtestamine

Hoidke 4 sekundit all, et seade taaskäivitada ja kõik parameetrid vaikeväärtustele seada.

Paigaldamine

- Soovitatav paigalduskõrgus: 6–7 jalga (1,8–2,2 m) maapinnast.
- Kaamerasse on sisse ehitatud mälukaart video salvestamiseks. SD-kaarti pole vaja paigaldada.

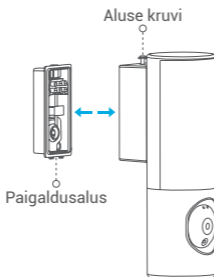
1. Lülitage kaitselülitist elektritoide välja.



- Kui kaitselüliti asukoht pole teada või toidet ei õnnestu välja lülitada, konsulteerige elektrikuga.
- Kaitselüliti peab paigaldamise ajal olema välja lülitatud.

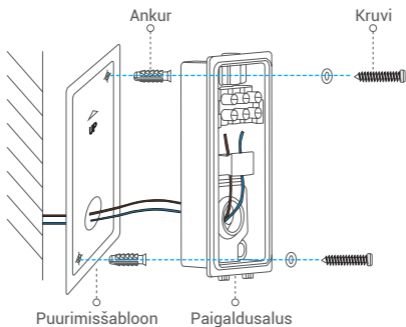
2. Eemaldage paigaldusalus kaamerast.

Keerake aluse kruvi kruvikeerajaga (ei kuulu komplekti) lahti ja tõmmake paigaldusalus kaamera küljest eemale.



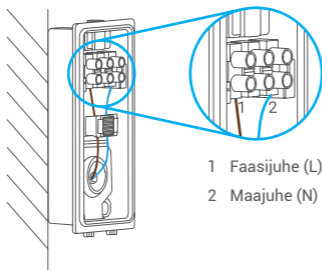
3. Paigaldage paigaldusalus.

- Asetage puurimismall pinnale, millele olete alust paigaldamas.
- (Ainult betoonseina korral) Puurige kruviaugud vastavalt mallile ja sisestage tüüblid.
- Tõmmake juhtmed seinast läbi puurimisšablooni ja kinnitusaluse kummitihendi.
- Kinnitage paigaldusalus kruvidega.



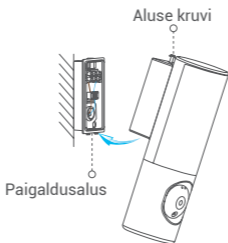
4. Ühendage juhtmed.

- Ühendage ükshaaval maajuhe (N) ja faasijuhe (L).
- Pingutage kruvikeerajaga.



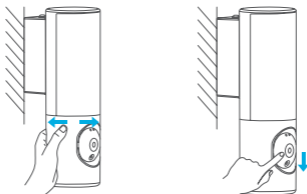
5. Kinnitage kaamera aluse külge.

- Kinnitage kinnitusalususe põhi kaamerasse.
- Suruge paigaldussalus ja kaamera kokku.
- Pingutage kaamera peal olev aluse kruvi.

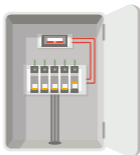


6. Reguleerige kaameramooduli nurka.

Kaameramoodulit saab horisontaalset ja vertikaalset vastavalt vajadusele reguleerida.

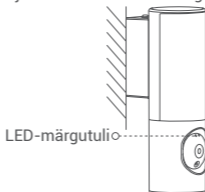


7. Lülitage kaitselülitist toide sisse.



8. Veenduge, et kaameral oleks toide.

Pärast toite sisselülitamist on kaamera häälestamiseks valmis, kui valgusti põleb ja kaamera esiküljel olev LED-indikaator vilgub kiiresti siniselt.



Ülesseadmine

1. Hankige rakendus EZVIZ

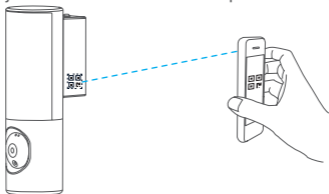
- Ühendage mobiiltelefon Wi-Fi-võrguga.
- Otsige App Store'ist või Google Play™-poest „EZVIZ“ ning laadige alla ja installige rakendus EZVIZ.
- Käivitage rakendus ja registreerige EZVIZ-i kasutajakonto.

2. EZVIZ-i kaamera lisamine

- Logige EZVIZ-i kaudu oma kontosse sisse.
- Puudutage avakuval paremas ülanurgas nuppu „+“, et avada QR-koodi skannimise kasutajaliides.



- Skannige kiirjuhendi kaanel või kaamera korpusel olevat QR-koodi.



- Wi-Fi konfigureerimise lõpuleviimiseks järgige rakenduse EZVIZ viisardit.

- i** Kui soovite kaamera Wi-Fi-t muuta, hoidke lähtestamisnuppu 4 s all ning korrake ülaltoodud samme.

KOKKUPUUTE RAADIOSAGEDUSLIKU KIIRGUSEGA

See raadioseade kasutab järgmisi sagedusribasid ning sellele kehtivad järgmised edastatava võimsuse (kiiratud ja/või juhitud) piirangud.

Sagedusriba	Wi-Fi 2,4 GHz
Sagedus	2,4 GHz kuni 2,4835 GHz
Edastatav võimsus (EIRP)	100 mW

- i** Üksikasjalikku teavet vt veebisaidilt www.ezviz.com.